

LinkaPlex Ethernet

Радиодлинитель
Ethernet

Radio Extender
Ethernet

Ethernet радиодлинитель (ЕРУ) предназначен для передачи данных и голоса по радио интерфейсу на расстояние до 50 км.

Позволяет организовать единую Ethernet сеть из двух удаленных Ethernet подсетей и одну местную телефонную линию.

ЕРУ состоит из 2-х абонентских станций (АС).

АС имеет Ethernet порт и порт для подключения аналогового телефона.

Станция ЕРУ состоит из модема и выносного радиоблока с антенной.

ПРЕИМУЩЕСТВА:

- ✓ Объединение двух удаленных Ethernet подсетей.
- ✓ Большая база сигнала. (Работа под шумами. Хорошая электромагнитная совместимость. Высокая помехоустойчивость позволяет увеличить дальность связи.)
- ✓ Скремблирование и перемежение каналов. (Высокая помехоустойчивость и приватность связи.)
- ✓ Работа при наличии многолучевости. (Возможность установления надежной связи в условиях не прямой видимости и при сложном рельефе: горы, водная гладь, здания и т. д.)



Ethernet Radio-Extender (ERE) transmit voice and data via radio interface on up to 50 km distance.

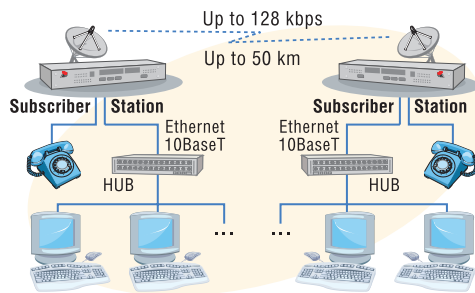
Allows to build unified Ethernet network. ERE LinkaPlex has two Subscriber Stations (SS).

SS has Ethernet port and analogue port (to connect regular analogue phone).

ERE LinkaPlex Digital Modem (to be used indoor) and RF Unit with Antenna (to be used outdoor).

ADVANTAGES:

- ✓ Unifies two distant Ethernet subnets.
- ✓ Extended signal base (operates under noises, has good electro-magnitude compatibility, noise immunity performance).
- ✓ Channels' scrambling & interleaving (extra noise immunity and communication privacy.)
- ✓ Operates under multi-path mode (reliable communication in terms of no line-of-sight (hilly area, rivers & lakes (water surface reflection), high buildings, etc.))



ОБЩИЕ ТЕХНИЧЕСКИЕ ДАННЫЕ

GENERAL TECHNICAL DATA

| | | |
|---|---|--|
| Метод радио-доступа | DS – CDMA / FDD | Telecommunication Standard |
| Модуляция и кодирование: | QPSK @ block codes, rate 1/2 | Coding & Modulation: |
| Полоса частот | 5 MHz | Frequency Band |
| Дальность действия (BER $10^{-7} \div 10^{-9}$) | Up to 50 km | Range (BER $10^{-7} \div 10^{-9}$) |
| СТАНДАРТЫ | | REFERENCES TO INTERNATIONAL STANDARDS |
| Общие 2.5 ГГц, 3.5 ГГц | ETSI EN 301 124 | General 2.5 GHz, 3.5 GHz |
| EMC | ETSI EN 300 339 | EMC |
| РАДИО ПАРАМЕТРЫ | | RADIO DATA |
| Рабочие полосы частот (Разнос частот приемника и передатчика) | 2.40 ÷ 2.48 GHz (40 MHz); 2.40 ÷ 2.60 GHz (100 MHz); 3.40 ÷ 3.60 GHz (100 MHz); 5.60 ÷ 5.80 GHz (100 MHz); | Operating Frequencies (spacing between transmitter & receiver) |
| Выходная мощность, дБм | From 0 to 27 | Output power, dBm |
| Чувствительность приемника (@BER 10^{-9}) | -93 dBm (BER 10^{-9}) | Receiver's Sensitivity (@BER 10^{-9}) |
| ИНТЕРФЕЙСЫ | | INTERFACES |
| Линии | POTS | Lines |
| Голос | ADPCM — 16 kbps, PCM — 64 kbps | Voice |
| IP | 10 BaseT | IP |
| ЭНЕРГЕТИЧЕСКИЕ ПОКАЗАТЕЛИ | | POWER DATA |
| Питание | 220 V AC | Power |
| Потребление: Внутреннее и внешнее оборудование | 15 ÷ 25 W | Consumption: Indoor units & Outdoor units |
| ТЕМПЕРАТУРА ОКРУЖАЮЩЕЙ СРЕДЫ | | CLIMATE DATA |
| Внутри помещения | (0°C to +40°C) | Indoor units |
| Вне помещения | (-40°C to +60°C) | Outdoor units |
| ГАБАРИТЫ И РАЗМЕЩЕНИЕ | | SIZE & WEIGHT |
| Внутреннее оборудование | Size: 26 x 18 x 7 sm; Weight: 2 kg | Indoor units |
| Внешнее оборудование | Size: 22 x 15 x 6 sm; Weight: 5 kg | Outdoor units |